

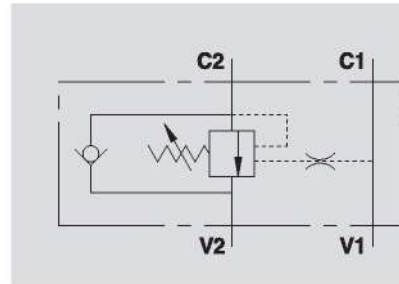
VALVOLE DI BLOCCO E CONTROLLO DISCESA A SEMPLICE EFFETTO

SINGLE OVERCENTRE VALVES

TIPO / TYPE
VBCD SE



SCHEMA IDRAULICO
HYDRAULIC DIAGRAM



IMPIEGO:

Valvola utilizzata per controllare il movimento e il blocco dell'attuatore in una sola direzione realizzando la discesa controllata del carico che non sfugge trascinato dal proprio peso, in quanto la valvola non consente alcuna cavitazione dell'attuatore.

MATERIALI E CARATTERISTICHE:

Corpo: acciaio zincato.
Componenti interni: acciaio temprato termicamente e rettificato.
Guarnizioni: BUNA N standard.
Tenuta: trafilamento trascurabile.
Taratura standard: 320 Bar.
La taratura della valvola deve essere almeno 1,3 volte superiore alla pressione indotta dal carico per consentire alla valvola di chiudersi anche quando sottoposta alla pressione corrispondente al carico massimo.

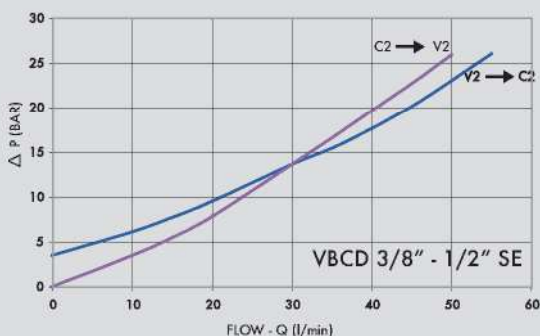
MONTAGGIO:

Collegare V1 e V2 all'alimentazione, C1 al lato dell'attuatore di flusso libero e C2 al lato dell'attuatore dove si desidera la tenuta. Il montaggio è in linea.

A RICHIESTA

- pressione di taratura diversa da quella standard
- piombatura (CODICE/P) e predisposizione alla piombatura (CODICE/PP)

PERDITE DI CARICO PRESSURE DROP CURVE



USE AND OPERATION:

These valves are used to control the actuator movements and block in one direction. In order to have the descent of a load under control and avoid the load's weight being carried away the valve will prevent any cavitation of the actuator.

MATERIALS AND FEATURES:

Body: zinc-plated steel.
Internal parts: hardened and ground steel.
Seals: BUNA N standard.
Leakage: negligible leakage.
Standard setting: 320 Bar.
Valve setting must be at least 1.3 times more than load pressure in order to enable the valve to close even when subjected to the maximum load pressure.

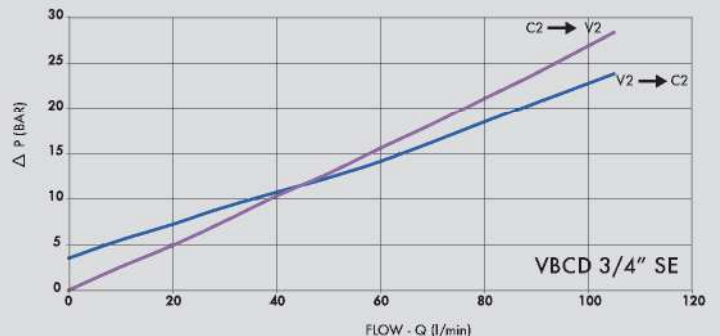
CONNECTIONS:

Connect V1 and V2 to the supply, C1 to the free flow side of the actuator and C2 to the actuator side you want the flow to be blocked. In-line mounting.

ON REQUEST

- non standard pressure settings
- sealing cap (CODE/P) and arrangement for sealing cap (CODE/PP)

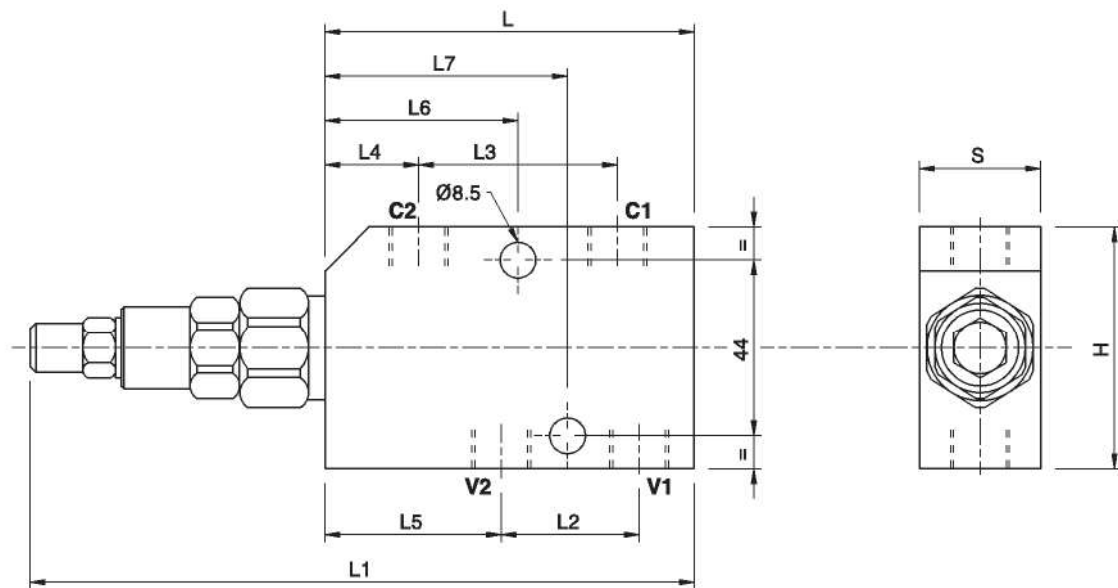
Temperatura olio: 50° C - Viscosità olio: 30 cSt
Oil temperature: 50° C - Oil viscosity: 30 cSt





| CODICE CODE | SIGLA TYPE | RAPP. PILOT PILOT RATIO | PORTATA MAX MAX FLOW Lt./ min | PRESSIONE MAX MAX PRESSURE Bar |
|-------------------|---------------------|-------------------------|-------------------------------|--------------------------------|
| V0390 | VBCD 3/8" SE | 1:3,1 | 35 | 350 |
| V0390/RP18 | VBCD 3/8" SE RP 1:8 | 1:8 | 35 | 350 |
| V0410 | VBCD 1/2" SE | 1:3,1 | 50 | 350 |
| V0410/RP18 | VBCD 1/2" SE RP 1:8 | 1:8 | 50 | 350 |
| V0411 | VBCD 3/4" SE | 1:5,5 | 105 | 350 |
| V0411/RP18 | VBCD 3/4" SE RP 1:8 | 1:8 | 105 | 350 |

3



| CODICE CODE | SIGLA TYPE | V1 - V2 C1 - C2 GAS | L mm | L1 mm | L2 mm | L3 mm | L4 mm | L5 mm | L6 mm | L7 mm | H mm | S mm | PESO WEIGHT kg |
|-------------------|---------------------|---------------------|------|-------|-------|-------|-------|-------|-------|-------|------|------|----------------|
| V0390 | VBCD 3/8" SE | G 3/8" | 90 | 162 | 32 | 48 | 23 | 42 | 48 | 58 | 60 | 30 | 1,194 |
| V0390/RP18 | VBCD 3/8" SE RP 1:8 | G 3/8" | 90 | 162 | 32 | 48 | 23 | 42 | 48 | 58 | 60 | 30 | 1,194 |
| V0410 | VBCD 1/2" SE | G 1/2" | 90 | 162 | 35 | 48 | 23 | 40,5 | 48 | 58 | 60 | 30 | 1,130 |
| V0410/RP18 | VBCD 1/2" SE RP 1:8 | G 1/2" | 90 | 162 | 35 | 48 | 23 | 40,5 | 48 | 58 | 60 | 30 | 1,130 |
| V0411 | VBCD 3/4" SE | G 3/4" | 118 | 190 | 47 | 71 | 23 | 47 | 72,5 | 72,5 | 80 | 35 | 2,150 |
| V0411/RP18 | VBCD 3/4" SE RP 1:8 | G 3/4" | 118 | 190 | 47 | 71 | 23 | 47 | 72,5 | 72,5 | 80 | 35 | 2,150 |