

Model Shown:
Various Types of C-Series



>Features

RUGGED, HIGH QUALITY CYLINDER USED FOR LIFTING AND PRESSING.

- Aluminum bronze bearing reduces wear caused by off-center loads.
- Maximum sized springs speed piston return and increase spring life.
- Collar threads are standard on all C-Series models, simplifying fixturing applications.
- Removeable rubber boots protects collar threads during transport and storage.
- Solid steel cylinder body for durability.
- Chrome plated piston rod resists wear and corrosion.
- Wide range of accessories available that mount onto the piston rod, collar, or base.
- Base mounting holes standard on 5 through 55 ton cylinders and optional on 75 and 100 ton cylinders.
- A 3/8" NPTF female half coupler is standard.
- Complies with ANSI / ASME B30.1 safety standards.

▶ **C10010C used in this pulling application.**



Best Practice for Cylinder Selection



Power Team recommends using 80% of the rated capacity and stroke to maximize product performance and safety.

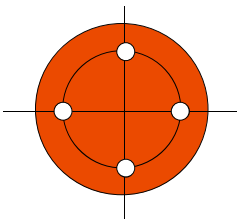


Optional Cylinders Lifting Handle



Order Number: 420655OR9
Lifting handle for "C" series, 25 ton cylinders

▶ **Technical Dimensions, Base Mounting Holes**



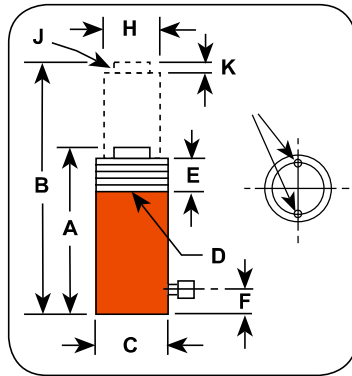
| Cylinder Tonnage | 5 | 10 | 15 | 25 | 30 | 55 | 75* | 100* |
|---------------------------|----------|-----------|----------|----------|--------|----------|----------|--------|
| # of Holes | 2† | 2† | 2† | 2† | 2† | 2† | 4 | 4 |
| Thread Size | 1/4 - 20 | 5/16 - 18 | 3/8 - 16 | 1/2 - 13 | 1/2-13 | 1/2 - 13 | 3/4 - 10 | 1 - 8 |
| Thread Depth (mm) | 9,50 | 12,70 | 12,70 | 19,10 | 19,10 | 19,10 | 25,40 | 25,40 |
| Bolt Circle Diameter (mm) | 25,40 | 39,70 | 47,60 | 58,70 | 73,66 | 95,30 | 114,30 | 120,70 |

* Consult Factory (45° from coupler)
† 90° from coupler

► **Technical Dimensions**

Cylinder Load Caps furnished with
“C” Series Cylinders:

| | |
|-------------------|------------|
| 5 ton cylinders | No. 201375 |
| 10 ton cylinders | No. 201362 |
| 15 ton cylinders | No. 201362 |
| 25 ton cylinders | No. 201412 |
| 30 ton cylinders | No. 201412 |
| 55 ton cylinders | No. 36161 |
| 75 ton cylinders | No. 36161 |
| 100 ton cylinders | No. 36161 |



► **C10010C used in this lift application.**



► **Ordering Information**

| Cyl. Cap. (ton) | Stroke (mm) | Order No. | Oil Cap. (cm ³) | A | | C | D | E | F | H | J | K | Bore Dia. (mm) | Cylinder Effective Area (cm ²) | Metric Tons at 700 (bar) | Prod. Wt. (kg) |
|-----------------|-------------|-----------|-----------------------------|------------------------|-----------------------|-------|-----------|------|------|-------|-----------------|-----|----------------|--|--------------------------|----------------|
| | | | | Re-tracted Height (mm) | Ex-tended Height (mm) | | | | | | | | | | | |
| 5 | 25,4 | C51C | 18 | 110,3 | 138,1 | 38,1 | 1 1/2-16 | 28,6 | 19,1 | 25,4 | 3/4-16 x 15,9 | 6,4 | 28,6 | 6,4 | 4,5 | 1,0 |
| | 82,6 | C53C | 52 | 165,1 | 247,7 | 38,1 | 1 1/2-16 | 28,6 | 19,1 | 25,4 | 3/4-16 x 15,9 | 6,4 | 28,6 | 6,4 | 4,5 | 1,5 |
| | 133,4 | C55C | 85 | 215,9 | 349,3 | 38,1 | 1 1/2-16 | 28,6 | 19,1 | 25,4 | 3/4-16 x 15,9 | 6,4 | 28,6 | 6,4 | 4,5 | 1,8 |
| | 184,2 | C57C | 118 | 273,1 | 457,2 | 38,1 | 1 1/2-16 | 28,6 | 19,1 | 25,4 | 3/4-16 x 15,9 | 6,4 | 28,6 | 6,4 | 4,5 | 2,3 |
| | 235,0 | C59C | 151 | 323,9 | 558,8 | 38,1 | 1 1/2-16 | 28,6 | 19,1 | 25,4 | 3/4-16 x 15,9 | 6,4 | 28,6 | 6,4 | 4,5 | 2,6 |
| 10 | 25,4 | C101C | 36 | 92,1 | 117,5 | 57,2 | 2 1/4-14 | 28,6 | 19,1 | 38,1 | 1-8 x 19,1 | 6,4 | 42,8 | 14,4 | 10,2 | 1,8 |
| | 54,0 | C102C | 79 | 122,0 | 172,8 | 57,2 | 2 1/4-14 | 28,6 | 19,1 | 38,1 | 1-8 x 19,1 | 6,4 | 42,8 | 14,4 | 10,2 | 2,3 |
| | 104,8 | C104C | 151 | 171,5 | 276,2 | 57,2 | 2 1/4-14 | 28,6 | 19,1 | 38,1 | 1-8 x 19,1 | 6,4 | 42,8 | 14,4 | 10,2 | 3,0 |
| | 155,6 | C106C | 225 | 247,7 | 403,2 | 57,2 | 2 1/4-14 | 28,6 | 19,1 | 38,1 | 1-8 x 19,1 | 6,4 | 42,8 | 14,4 | 10,2 | 4,3 |
| | 206,4 | C108C | 326 | 298,5 | 504,8 | 57,2 | 2 1/4-14 | 28,6 | 19,1 | 38,1 | 1-8 x 19,1 | 6,4 | 42,8 | 14,4 | 10,2 | 5,0 |
| | 257,2 | C1010C | 370 | 349,3 | 606,4 | 57,2 | 2 1/4-14 | 28,6 | 19,1 | 38,1 | 1-8 x 19,1 | 6,4 | 42,8 | 14,4 | 10,2 | 5,9 |
| | 308,0 | C1012C | 444 | 400,1 | 708,0 | 57,2 | 2 1/4-14 | 28,6 | 19,1 | 38,1 | 1-8 x 19,1 | 6,4 | 42,8 | 14,4 | 10,2 | 6,6 |
| | 358,8 | C1014C | 518 | 450,9 | 809,6 | 57,2 | 2 1/4-14 | 28,6 | 19,1 | 38,1 | 1-8 x 19,1 | 6,4 | 42,8 | 14,4 | 10,2 | 7,3 |
| | 406,4 | C1016C | 592 | 520,7 | 927,1 | 57,2 | 2 1/4-14 | 28,6 | 19,1 | 38,1 | 1-8 x 19,1 | 6,4 | 42,8 | 14,4 | 10,2 | 8,4 |
| 15 | 25,4 | C151C | 51 | 123,8 | 149,2 | 69,9 | 2 3/4-16 | 28,6 | 19,1 | 44,5 | 1-8 x 19,1 | 6,4 | 50,8 | 20,3 | 14,2 | 3,4 |
| | 54,0 | C152C | 110 | 149,2 | 203,2 | 69,9 | 2 3/4-16 | 28,6 | 19,1 | 44,5 | 1-8 x 19,1 | 6,4 | 50,8 | 20,3 | 14,2 | 4,0 |
| | 104,8 | C154C | 211 | 200,0 | 304,8 | 69,9 | 2 3/4-16 | 28,6 | 19,1 | 44,5 | 1-8 x 19,1 | 6,4 | 50,8 | 20,3 | 14,2 | 5,2 |
| | 155,6 | C156C | 315 | 271,4 | 427,0 | 69,9 | 2 3/4-16 | 28,6 | 19,1 | 44,5 | 1-8 x 19,1 | 6,4 | 50,8 | 20,3 | 14,2 | 6,9 |
| | 206,4 | C158C | 418 | 322,2 | 528,6 | 69,9 | 2 3/4-16 | 28,6 | 19,1 | 44,5 | 1-8 x 19,1 | 6,4 | 50,8 | 20,3 | 14,2 | 8,1 |
| | 257,2 | C1510C | 521 | 373,0 | 630,2 | 69,9 | 2 3/4-16 | 28,6 | 19,1 | 44,5 | 1-8 x 19,1 | 6,4 | 50,8 | 20,3 | 14,2 | 9,4 |
| | 308,0 | C1512C | 625 | 423,8 | 731,8 | 69,9 | 2 3/4-16 | 28,6 | 19,1 | 44,5 | 1-8 x 19,1 | 6,4 | 50,8 | 20,3 | 14,2 | 10,5 |
| | 358,8 | C1514C | 728 | 474,6 | 833,4 | 69,9 | 2 3/4-16 | 28,6 | 19,1 | 44,5 | 1-8 x 19,1 | 6,4 | 50,8 | 20,3 | 14,2 | 11,8 |
| | 406,4 | C1516C | 824 | 522,3 | 928,7 | 69,9 | 2 3/4-16 | 28,6 | 19,1 | 44,5 | 1-8 x 19,1 | 6,4 | 50,8 | 20,3 | 14,2 | 12,8 |
| 25 | 25,4 | C251C | 84 | 139,7 | 165,1 | 85,7 | 3 5/16-12 | 49,2 | 25,4 | 57,2 | 1 1/2-16 x 25,4 | 9,5 | 65,1 | 33,2 | 23,4 | 5,4 |
| | 50,8 | C252C | 169 | 164,5 | 215,3 | 85,7 | 3 5/16-12 | 49,2 | 25,4 | 57,2 | 1 1/2-16 x 25,4 | 9,5 | 65,1 | 33,2 | 23,4 | 6,3 |
| | 101,6 | C254C | 338 | 215,9 | 317,5 | 85,7 | 3 5/16-12 | 49,2 | 25,4 | 57,2 | 1 1/2-16 x 25,4 | 9,5 | 65,1 | 33,2 | 23,4 | 8,0 |
| | 158,8 | C256C | 528 | 273,1 | 431,8 | 85,7 | 3 5/16-12 | 49,2 | 25,4 | 57,2 | 1 1/2-16 x 25,4 | 9,5 | 65,1 | 33,2 | 23,4 | 9,8 |
| | 209,6 | C258C | 697 | 323,9 | 533,4 | 85,7 | 3 5/16-12 | 49,2 | 25,4 | 57,2 | 1 1/2-16 x 25,4 | 9,5 | 65,1 | 33,2 | 23,4 | 11,6 |
| | 260,4 | C2510C | 865 | 374,4 | 635,0 | 85,7 | 3 5/16-12 | 49,2 | 25,4 | 57,2 | 1 1/2-16 x 25,4 | 9,5 | 65,1 | 33,2 | 23,4 | 13,3 |
| | 311,2 | C2512C | 1036 | 425,5 | 736,0 | 85,7 | 3 5/16-12 | 49,2 | 25,4 | 57,2 | 1 1/2-16 x 25,4 | 9,5 | 65,1 | 33,2 | 23,4 | 15,0 |
| 30 | 362,0 | C2514C | 1205 | 476,3 | 838,2 | 85,7 | 3 5/16-12 | 49,2 | 25,4 | 57,2 | 1 1/2-16 x 25,4 | 9,5 | 65,1 | 33,2 | 23,4 | 16,7 |
| | 209,6 | C308C | 880 | 325,1 | 534,7 | 101,6 | 4-12 | 50,8 | 25,4 | 63,5 | 1 1/2-16 x 22,4 | 9,7 | 72,9 | 41,6 | 29,2 | 16,2 |
| | 50,8 | C552C | 362 | 174,6 | 225,4 | 127,0 | 5-12 | 55,6 | 34,9 | 79,4 | None | 3,2 | 95,3 | 71,2 | 50,1 | 14,7 |
| | 108,0 | C554C | 769 | 231,8 | 339,7 | 127,0 | 5-12 | 55,6 | 34,9 | 79,4 | None | 3,2 | 95,3 | 71,2 | 50,1 | 18,7 |
| | 158,8 | C556C | 1131 | 282,6 | 441,3 | 127,0 | 5-12 | 55,6 | 34,9 | 79,4 | None | 3,2 | 95,3 | 71,2 | 50,1 | 23,1 |
| 55 | 260,4 | C5510C | 1853 | 384,2 | 644,5 | 127,0 | 5-12 | 55,6 | 34,9 | 79,4 | None | 3,2 | 95,3 | 71,2 | 50,1 | 30,4 |
| | 336,6 | C5513C | 2398 | 460,4 | 796,9 | 127,0 | 5-12 | 55,6 | 34,9 | 79,4 | None | 3,2 | 95,3 | 71,2 | 50,1 | 35,3 |
| | 155,6 | C756C | 1596 | 314,3 | 469,9 | 146,1 | 5 3/4-12 | 44,5 | 31,8 | 95,3 | None | 3,2 | 114,3 | 102,6 | 72,1 | 33,3 |
| 75 | 333,4 | C7513C | 3421 | 492,1 | 825,5 | 146,1 | 5 3/4-12 | 44,5 | 31,8 | 95,3 | None | 3,2 | 114,3 | 102,6 | 72,1 | 49,6 |
| | 50,8 | C1002C | 675 | 219,1 | 269,9 | 158,8 | 6 1/4-12 | 57,2 | 41,3 | 104,8 | None | 3,2 | 130,2 | 133,0 | 93,6 | 28,6 |
| | 168,3 | C1006C | 2245 | 336,6 | 504,8 | 158,8 | 6 1/4-12 | 57,2 | 41,3 | 104,8 | None | 3,2 | 130,2 | 133,0 | 93,6 | 41,3 |
| 100 | 260,4 | C10010C | 3467 | 428,6 | 689,0 | 158,8 | 6 1/4-12 | 57,2 | 41,3 | 104,8 | None | 3,2 | 130,2 | 133,0 | 93,6 | 51,3 |